

SMART JOINT

ЛИТЫЕ И ЭЛЕКТРОСВАРНЫЕ
ПОЛИЭТИЛЕНОВЫЕ ФИТИНГИ



ТЕХНИЧЕСКИЙ КАТАЛОГ

В данном каталоге представлены технические параметры электросварных и литых полиэтиленовых фитингов Smart Joint.



ТД РОСТФИТИНГ

Торговый дом РОСТФИТИНГ специализируется на поставках полиэтиленовых фитингов для трубопроводов различного назначения.

Являемся официальным дистрибьютором продукции итальянского завода Eurostandard, тесно сотрудничаем с заводами Elofit, Polytec, Smart Joint. Вся поставляемая продукция сертифицирована для водопроводных и газовых систем.

Площадь нашего склада готовой продукции более 1500 м. Успешно работает собственное производство сегментных полиэтиленовых фитингов до 630 диаметра.

Компания ТД РОСТФИТИНГ образована в Москве для реализации потребностей рынка в современных комплектующих для наружных инженерных сетей.

- *продукция всегда в наличии, благодаря большому складскому запасу*
- *несколько филиалов в разных городах России.*



Компания JILIN SONG JIANG SMART JOINT CO.LTD

основана в 1992 г.

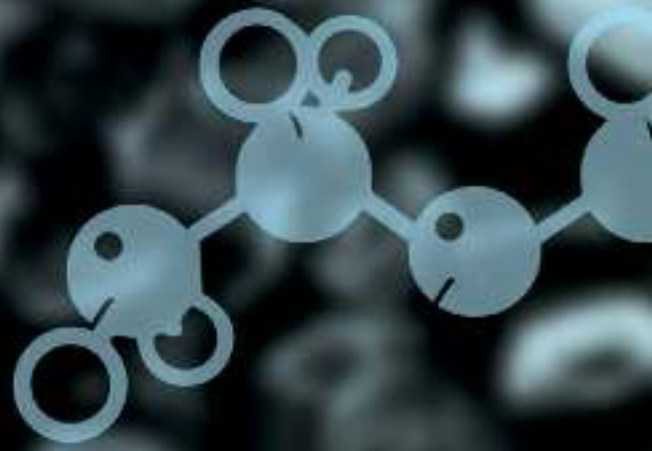
Благодаря 20-ти летнему опыту и использованию новейших технологий в сфере производства фитингов и труб, компания стала одним из ведущих поставщиков полиэтиленовых трубных систем.

Компания **полностью поддерживает стандарт ISO** при производстве фитингов и труб, благодаря чему они широко используются в газовой индустрии и в строительстве трубопроводов.

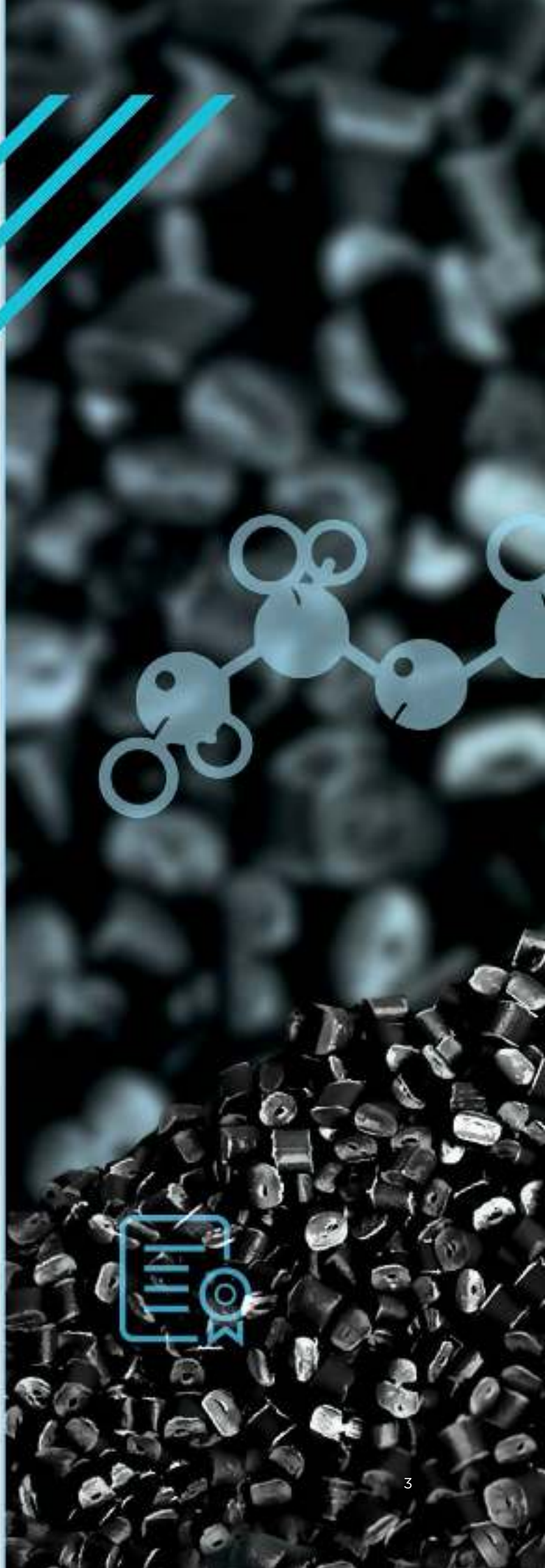
Фитинги выполняются по технологии стыковой сварки, раструбной сварки или электроплавки. Это обеспечивает высокое качество для каждой сферы применения. Фитинги от Smart Joint, выполненные по технологии электроплавки, проходят 1000 часов гидростатического теста, что гарантирует высокое качество, надежность фитингов и труб, даже при максимальной нагрузке.



Продукция имеет сертификат соответствия требованиям промышленной безопасности и свидетельство о государственной регистрации.



Компания использует высококачественное сырье от компаний Borouge, Inoes, Total. Все материалы проходят соответствующие проверки и сертификации.





Электросварные фитинги

Электросварные фитинги или фитинги с закладными электронагревателями применяются для надежного герметичного соединения труб ПНД.

Аппаратом для электромуфтовой сварки на закладной нагреватель подается напряжение, от которого внутренняя поверхность фитинга и наружная поверхность трубы оплавляются. В результате образуется прочное долговечное соединение.

- Гарантируют полную герметичность трубопровода и защиту от утечек.
- Имеют повышенную стойкость к механическим повреждениям и перепадам температур, не подвержены воздействию коррозии и ржавчины.
- Удобны в случаях, где стыковая сварка неудобна и непрактична, при ремонте поврежденных трубопроводов ПНД, внеплановом вскрытии траншей, а так же в условиях тесноты, при сложных погодных условиях.

Электросварная муфта



| Обозначение | Размер | SDR | L | D | Вес единицы, кг | Кол-во/ящик |
|-------------|--------|-----|------|------|-----------------|-------------|
| EFCL20A | 20 | 11 | 80 | 34 | 0.052 | 450 |
| EFCL25A | 25 | 11 | 80 | 39 | 0.055 | 400 |
| EFCL32A | 32 | 11 | 81 | 43 | 0.065 | 200 |
| EFCL40A | 40 | 11 | 86 | 52 | 0.075 | 150 |
| EFCL50A | 50 | 11 | 95 | 63.2 | 0.15 | 100 |
| EFCL63A | 63 | 11 | 102 | 77 | 0.23 | 70 |
| EFCL75A | 75 | 11 | 110 | 91 | 0.35 | 45 |
| EFCL90A | 90 | 11 | 126 | 110 | 0.38 | 33 |
| EFCL110A | 110 | 11 | 142 | 134 | 0.64 | 18 |
| EFCL125A | 125 | 11 | 146 | 150 | 1.14 | 10 |
| EFCL140A | 140 | 11 | 160 | 170 | 1.45 | 8 |
| EFCL160A | 160 | 11 | 172 | 192 | 1.92 | 6 |
| EFCL180A | 180 | 11 | 210 | 227 | 2.9 | 4 |
| EFCL200A | 200 | 11 | 200 | 240 | 2.7 | 4 |
| EFCL225A | 225 | 11 | 220 | 273 | 3.5 | 4 |
| EFCL250A | 250 | 11 | 216 | 307 | 5.04 | 3 |
| EFCL280A | 280 | 11 | 247 | 362 | 6.07 | 2 |
| EFCL315A | 315 | 11 | 234 | 384 | 9.1 | 1 |
| EFCL355A | 355 | 11 | 295 | 428 | 11.36 | 1 |
| EFCL400A | 400 | 11 | 295 | 473 | 15.36 | 1 |
| EFCL450A | 450 | 11 | 550 | 313 | 24.30 | |
| EFCL450B | 450 | 17 | 513 | 313 | 15.10 | |
| EFCL500A | 500 | 11 | 614 | 365 | 36.39 | |
| EFCL500B | 500 | 17 | 571 | 354 | 21.13 | |
| EFCL560A | 560 | 11 | 687 | 400 | 49.73 | |
| EFCL560B | 560 | 17 | 635 | 400 | 28.14 | 10 |
| EFCL630A | 630 | 11 | 773 | 420 | 66.15 | 8 |
| EFCL630B | 630 | 17 | 715 | 420 | 37.69 | 8 |
| EFCL710A | 710 | 11 | 872 | 445 | 89.53 | 8 |
| EFCL710B | 710 | 17 | 806 | 445 | 50.84 | 8 |
| EFCL800A | 800 | 11 | 982 | 470 | 119.66 | 4 |
| EFCL800B | 800 | 17 | 908 | 470 | 68.06 | 4 |
| EFCL900A | 900 | 11 | 1105 | 495 | 159.71 | 3 |
| EFCL900B | 900 | 17 | 1021 | 495 | 90.32 | 3 |
| EFCL900C | 900 | 21 | 996 | 495 | 70.73 | 3 |
| EFCL900D | 900 | 26 | 980 | 420 | 49.59 | 3 |
| EFCL1000A | 1000 | 11 | 1228 | 500 | 199.38 | 3 |
| EFCL1000B | 1000 | 17 | 1135 | 500 | 113.13 | 3 |
| EFCL1000C | 1000 | 21 | 1107 | 500 | 88.49 | 3 |
| EFCL1000D | 1000 | 26 | 1089 | 500 | 72.97 | 3 |
| EFCL1100B | 1100 | 17 | 1307 | 500 | 195.56 | 3 |
| EFCL1100C | 1100 | 21 | 1219 | 500 | 108.31 | 3 |
| EFCL1100D | 1100 | 26 | 1198 | 500 | 88.39 | 3 |
| EFCL1200B | 1200 | 17 | 1363 | 500 | 228.00 | 3 |
| EFCL1200C | 1200 | 21 | 1328 | 500 | 127.01 | 3 |
| EFCL1200D | 1200 | 26 | 1307 | 500 | 105.29 | 3 |
| EFCL1400B | 1400 | 17 | 1591 | 550 | 344.00 | 3 |
| EFCL1400C | 1400 | 21 | 1550 | 550 | 191.05 | 3 |
| EFCL1400D | 1400 | 26 | 1525 | 550 | 157.86 | 3 |
| EFCL1600C | 1600 | 21 | 1773 | 600 | 274.84 | |
| EFCL1600D | 1600 | 26 | 1743 | 600 | 225.16 | |



Электросварной тройник равнопроходной



| Обозначение | Размер | SDR | L1 | L2 | D | Вес единицы, кг | Кол-во/ящик |
|-------------|-------------|-----|-----|-------|-----|-----------------|-------------|
| EFT20A | 20-20-20 | 11 | 88 | 42 | 31 | 0.065 | 350 |
| EFT25A | 25-25-25 | 11 | 109 | 79 | 36 | 0.079 | 300 |
| EFT32A | 32-32-32 | 11 | 115 | 92 | 44 | 0.112 | 150 |
| EFT40A | 40-40-40 | 11 | 146 | 107 | 51 | 0.175 | 100 |
| EFT50A | 50-50-50 | 11 | 174 | 130 | 65 | 0.312 | 50 |
| EFT63A | 63-63-63 | 11 | 195 | 146 | 77 | 0.455 | 25 |
| EFT75A | 75-75-75 | 11 | 203 | 171 | 92 | 0.7 | 16 |
| EFT90A | 90-90-90 | 11 | 233 | 200 | 109 | 1.005 | 12 |
| EFT110A | 110-110-110 | 11 | 270 | 218 | 131 | 1.61 | 6 |
| EFT125A | 125-125-125 | 11 | 232 | 233 | 155 | 1.8 | 4 |
| EFT160A | 160-160-160 | 11 | 340 | 298 | 188 | 3.45 | 2 |
| EFT200A* | 200-200-200 | 11 | 360 | 350 | 240 | 5.8 | 1 |
| EFT250A | 250-250-250 | 11 | 446 | 469.5 | 308 | 13.8 | 1 |
| EFT315A | 315-315-315 | 11 | 525 | 568.5 | 386 | 24.3 | 1 |

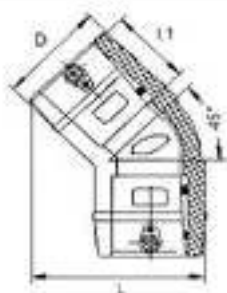
Электросварной тройник редуционный



| Обозначение | Размер | SDR | L1 | L2 | D | Вес единицы, кг | Кол-во/ящик |
|-------------|-------------|-----|-----|-------|-----|-----------------|-------------|
| EFT2520A | 25-20-25 | 11 | 109 | 78 | 36 | 0.08 | 300 |
| EFT3225A | 32-25-32 | 11 | 115 | 92 | 45 | 0.102 | 150 |
| EFT4025A | 40-25-40 | 11 | 146 | 117 | 54 | 0.175 | 100 |
| EFT4032A | 40-32-40 | 11 | 146 | 117 | 53 | 0.185 | 100 |
| EFT5032A | 50-32-50 | 11 | 174 | 129 | 65 | 0.311 | 50 |
| EFT5040A | 50-40-50 | 11 | 174 | 128 | 66 | 0.312 | 50 |
| EFT6332A | 63-32-63 | 11 | 150 | 140 | 76 | 0.276 | 25 |
| EFT6340A | 63-40-63 | 11 | 150 | 140 | 75 | 0.279 | 25 |
| EFT6350A | 63-50-63 | 11 | 195 | 144 | 77 | 0.444 | 25 |
| EFT7550A | 75-50-75 | 11 | 204 | 171 | 92 | 0.68 | 16 |
| EFT7563A | 75-63-75 | 11 | 203 | 171 | 91 | 0.7 | 16 |
| EFT9040A | 90-40-90 | 11 | 200 | 175 | 108 | 0.77 | 12 |
| EFT9050A | 90-50-90 | 11 | 200 | 178 | 109 | 0.76 | 12 |
| EFT9063A | 90-63-90 | 11 | 200 | 178 | 110 | 0.8 | 12 |
| EFT9075A | 90-75-90 | 11 | 234 | 196 | 110 | 0.98 | 12 |
| EFT11040A | 110-40-110 | 11 | 222 | 198 | 133 | 1.19 | 6 |
| EFT11050A | 110-50-110 | 11 | 222 | 199 | 132 | 1.16 | 6 |
| EFT11063A | 110-63-110 | 11 | 223 | 200 | 132 | 1.15 | 6 |
| EFT11090A | 110-90-110 | 11 | 269 | 216 | 132 | 1.64 | 6 |
| EFT12540A | 125-40-125 | 11 | 202 | 213 | 155 | 1.15 | 5 |
| EFT12550A | 125-50-125 | 11 | 202 | 213 | 155 | 1.17 | 5 |
| EFT12563A | 125-63-125 | 11 | 202 | 213 | 155 | 1.18 | 5 |
| EFT12575A | 125-75-125 | 11 | 202 | 223 | 155 | 1.35 | 5 |
| EFT12590A | 125-90-125 | 11 | 202 | 223 | 155 | 1.4 | 5 |
| EFT16063A | 160-63-160 | 11 | 287 | 294 | 193 | 3.1 | 3 |
| EFT16090A | 160-90-160 | 11 | 288 | 293 | 193 | 3.11 | 3 |
| EFT160110A | 160-110-160 | 11 | 286 | 291 | 193 | 3.15 | 3 |
| EFT20063A | 200-63-200 | 11 | 296 | 318 | 242 | 4.45 | 3 |
| EFT20090A | 200-90-200 | 11 | 298 | 338 | 242 | 4.58 | 2 |
| EFT200110A | 200-110-200 | 11 | 298 | 339 | 242 | 4.75 | 2 |
| EFT250160A | 250-160-250 | 11 | 386 | 439.5 | 308 | 10.1 | 1 |
| EFT315160A | 315-160-315 | 11 | 389 | 516.5 | 386 | 15.9 | 1 |

Электросварной отвод 45°

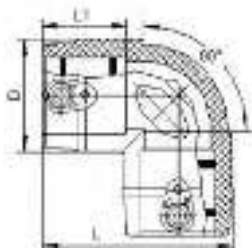
PE100 SDR11



| Обозначение | Размер | SDR | L | L1 | D | Вес единицы, кг | Кол-во/ящик |
|-------------|---------|-----|-----|-----|-----|-----------------|-------------|
| EFL440A | 40×45° | 11 | 85 | 50 | 54 | 0.11 | 130 |
| EFL450A | 50×45° | 11 | 101 | 55 | 64 | 0.164 | 60 |
| EFL463A | 63×45° | 11 | 115 | 59 | 80 | 0.245 | 40 |
| EFL475A | 75×45° | 11 | 140 | 63 | 99 | 0.51 | 23 |
| EFL490A | 90×45° | 11 | 160 | 85 | 114 | 0.715 | 15 |
| EFL4110A | 110×45° | 11 | 195 | 90 | 139 | 1.225 | 7 |
| EFL4125A | 125×45° | 11 | 180 | 70 | 149 | 1.4 | 6 |
| EFL4160A | 160×45° | 11 | 259 | 92 | 190 | 2.47 | 3 |
| EFL4200A* | 200×45° | 11 | 355 | 99 | 238 | 4.5 | 2 |
| EFL4250A | 250×45° | 11 | 403 | 105 | 292 | 8.5 | 1 |
| EFL4315A | 315×45° | 11 | 486 | 125 | 371 | 15.4 | 1 |
| EFL9200A | 200×90° | 11 | 346 | 99 | 246 | 5.775 | 2 |
| EFL9250A | 250×90° | 11 | 409 | 105 | 308 | 10.4 | 1 |
| EFL9315A | 315×90° | 11 | 502 | 125 | 386 | 18.9 | 1 |

Электросварной отвод 90°

PE100 SDR11



| Обозначение | Размер | SDR | L | L1 | D | Вес единицы, кг | Кол-во/ящик |
|-------------|---------|-----|-------|-----|-----|-----------------|-------------|
| EFL920A | 20×90° | 11 | 48 | 32 | 31 | 0.075 | 400 |
| EFL925A | 25×90° | 11 | 74 | 36 | 39 | 0.08 | 300 |
| EFL932A | 32×90° | 11 | 84 | 42 | 49 | 0.116 | 200 |
| EFL940A | 40×90° | 11 | 102 | 45 | 59 | 0.175 | 120 |
| EFL950A | 50×90° | 11 | 117 | 50 | 68 | 0.245 | 60 |
| EFL963A | 63×90° | 11 | 128 | 53 | 84 | 0.345 | 40 |
| EFL975A | 75×90° | 11 | 152 | 60 | 95 | 0.545 | 23 |
| EFL990A | 90×90° | 11 | 180 | 70 | 116 | 0.9 | 15 |
| EFL9110A | 110×90° | 11 | 217 | 81 | 141 | 0.76 | 6 |
| EFL9125A | 125×90° | 11 | 215.5 | 70 | 155 | 1.5 | 6 |
| EFL9160A | 160×90° | 11 | 283 | 89 | 199 | 3.46 | 3 |
| EFL9200A | 200×90° | 11 | 346 | 99 | 246 | 5.775 | 2 |
| EFL9250A | 250×90° | 11 | 409 | 105 | 308 | 10.4 | 1 |
| EFL9315A | 315×90° | 11 | 502 | 125 | 386 | 18.9 | 1 |

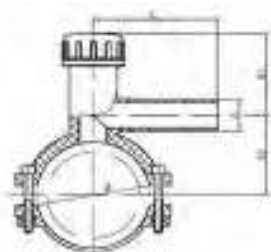


Электросварная седелка с фрезой

PE100 SDR11



Комплект хомутов
Тип А



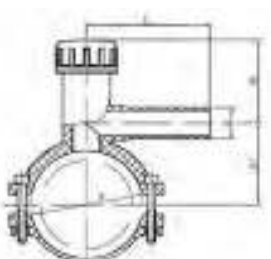
| Обозначение | Размер | SDR | L | H1 | Вес единицы, кг | Кол-во/ящик | Примечание |
|-------------|--------|-----|-----|-----|-----------------|-------------|------------|
| EFTA6320A | 63-20 | 11 | 120 | 113 | 0.45 | 30 | Тип А |
| EFTA6325A | 63-25 | 11 | 120 | 113 | 0.45 | 30 | Тип А |
| EFTA6332A | 63-32 | 11 | 120 | 113 | 0.45 | 30 | Тип А |
| EFTA9020A | 90-20 | 11 | 120 | 113 | 0.6 | 30 | Тип А |
| EFTA9025A | 90-25 | 11 | 120 | 113 | 0.6 | 30 | Тип А |
| EFTA9032A | 90-32 | 11 | 120 | 113 | 0.6 | 30 | Тип А |
| EFTA11020A | 110-20 | 11 | 120 | 113 | 0.7 | 25 | Тип А |
| EFTA11025A | 110-25 | 11 | 120 | 113 | 0.7 | 25 | Тип А |
| EFTA11032A | 110-32 | 11 | 120 | 113 | 0.7 | 25 | Тип А |
| EFTA12520A | 125-20 | 11 | 120 | 113 | 0.7 | 25 | Тип А |
| EFTA12525A | 125-25 | 11 | 120 | 113 | 0.7 | 25 | Тип А |
| EFTA12532A | 125-32 | 11 | 120 | 113 | 0.7 | 25 | Тип А |

Электросварная седелка с фрезой

PE100 SDR11



Комплект хомутов
Тип В



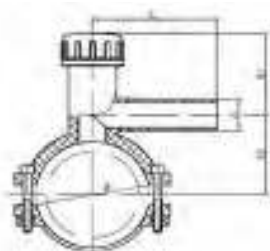
| Обозначение | Размер | SDR | L | H1 | Вес единицы, кг | Кол-во/ящик | Примечание |
|-------------|--------|-----|-----|-----|-----------------|-------------|------------|
| EFTA16020A | 160-20 | 11 | 120 | 118 | 0.9 | 20 | Тип В |
| EFTA16025A | 160-25 | 11 | 120 | 118 | 0.9 | 20 | Тип В |
| EFTA16032A | 160-32 | 11 | 120 | 118 | 0.9 | 20 | Тип В |
| EFTA18020A | 180-20 | 11 | 120 | 118 | 0.9 | 20 | Тип В |
| EFTA18025A | 180-25 | 11 | 120 | 118 | 0.9 | 20 | Тип В |
| EFTA18032A | 180-32 | 11 | 120 | 118 | 0.9 | 20 | Тип В |
| EFTA20020A | 200-20 | 11 | 120 | 118 | 0.9 | 20 | Тип В |
| EFTA20025A | 200-25 | 11 | 120 | 118 | 0.9 | 20 | Тип В |
| EFTA20032A | 200-32 | 11 | 120 | 118 | 0.9 | 20 | Тип В |
| EFTA22520A | 225-20 | 11 | 120 | 118 | 0.9 | 20 | Тип В |
| EFTA22525A | 225-25 | 11 | 120 | 118 | 0.9 | 20 | Тип В |
| EFTA22532A | 225-32 | 11 | 120 | 118 | 0.9 | 20 | Тип В |

Электросварная седелка с фрезой

PE100 SDR11



Комплект хомутов
Тип С



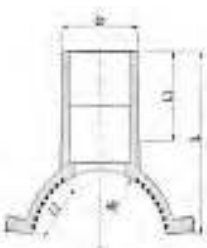
| Обозначение | Размер | SDR | L | H1 | Вес единицы, кг | Кол-во/ящик | Примечание |
|-------------|--------|-----|-----|-----|-----------------|-------------|------------|
| EFTA11063A | 110-63 | 11 | 165 | 191 | 1.7 | 10 | Тип С |
| EFTA12563A | 125-63 | 11 | 165 | 191 | 1.7 | 10 | Тип С |
| EFTA14063A | 140-63 | 11 | 165 | 191 | 1.7 | 10 | Тип С |
| EFTA16063A | 160-63 | 11 | 165 | 191 | 1.7 | 10 | Тип С |
| EFTA18063A | 180-63 | 11 | 165 | 191 | 1.7 | 10 | Тип С |
| EFTA20063A | 200-63 | 11 | 165 | 191 | 1.7 | 10 | Тип С |
| EFTA22563A | 225-63 | 11 | 165 | 191 | 1.7 | 10 | Тип С |
| EFTA25063A | 250-63 | 11 | 165 | 191 | 1.7 | 10 | Тип С |
| EFTA28063A | 280-63 | 11 | 165 | 191 | 1.7 | 10 | Тип С |
| EFTA31563A | 315-63 | 11 | 165 | 191 | 1.7 | 10 | Тип С |
| EFTA35563A | 355-63 | 11 | 165 | 191 | 1.7 | 10 | Тип С |
| EFTA40063A | 400-63 | 11 | 165 | 191 | 1.7 | 10 | Тип С |

Электросварная седелка без фрезы

PE100 SDR11



Комплект хомутов
Тип С



| Обозначение | Размер | SDR | L | L1 | Вес единицы, кг | Кол-во/ящик | Примечание |
|-------------|--------|-----|-----|-----|-----------------|-------------|------------|
| EFSA9063A | 90-63 | 11 | 132 | 69 | 1 | 15 | Тип А |
| EFSA11063A | 110-63 | 11 | 195 | 132 | 1.2 | 15 | Тип С |
| EFSA12563A | 125-63 | 11 | 195 | 132 | 1.2 | 15 | Тип С |
| EFSA14063A | 140-63 | 11 | 195 | 132 | 1.2 | 10 | Тип С |
| EFSA16063A | 160-63 | 11 | 190 | 139 | 1.2 | 10 | Тип С |
| EFSA18063A | 180-63 | 11 | 190 | 139 | 1.2 | 10 | Тип С |
| EFSA20063A | 200-63 | 11 | 185 | 134 | 1.2 | 10 | Тип С |
| EFSA22563A | 225-63 | 11 | 185 | 134 | 1.2 | 10 | Тип С |
| EFSA25063A | 250-63 | 11 | 185 | 134 | 1.2 | 10 | Тип С |
| EFSA28063A | 280-63 | 11 | 185 | 134 | 1.2 | 10 | Тип С |
| EFSA31563A | 315-63 | 11 | 185 | 134 | 1.2 | 10 | Тип С |
| EFSA35563A | 355-63 | 11 | 185 | 134 | 1.2 | 10 | Тип С |
| EFSA40063A | 400-63 | 11 | 185 | 134 | 1.2 | 10 | Тип С |

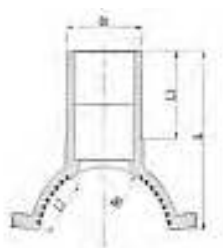


Электросварная седелка без фрезы

PE100 SDR11



Комплект хомутов
Тип D



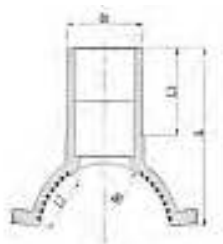
| Обозначение | Размер | SDR | L | L1 | Вес единицы, кг | Кол-во/ящик | Примечание |
|-------------|---------|-----|-----|-----|-----------------|-------------|------------|
| EFSА45063А | 450-63 | 11 | 185 | 134 | 1.7 | 15 | Тип D |
| EFSА50063А | 500-63 | 11 | 185 | 134 | 1.7 | 15 | Тип D |
| EFSА56063А | 560-63 | 11 | 185 | 134 | 1.7 | 15 | Тип D |
| EFSА63063А | 630-63 | 11 | 185 | 134 | 1.7 | 15 | Тип D |
| EFSА71063А | 710-63 | 11 | 185 | 134 | 1.7 | 15 | Тип D |
| EFSА80063А | 800-63 | 11 | 185 | 134 | 1.7 | 15 | Тип D |
| EFSА90063А | 900-63 | 11 | 185 | 134 | 1.7 | 15 | Тип D |
| EFSА100063А | 1000-63 | 11 | 185 | 134 | 1.7 | 15 | Тип D |
| EFSА120063А | 1200-63 | 11 | 185 | 134 | 1.7 | 15 | Тип D |
| EFSА160063А | 1600-63 | 11 | 185 | 134 | 1.7 | 15 | Тип D |
| EFSА200125А | 200-125 | 11 | 211 | 90 | 2 | 6 | Тип C |
| EFSА225125А | 225-125 | 11 | 211 | 90 | 2 | 6 | Тип C |
| EFSА250125А | 250-125 | 11 | 211 | 90 | 2 | 6 | Тип C |

Электросварная седелка без фрезы

PE100 SDR11



Комплект хомутов
Тип C



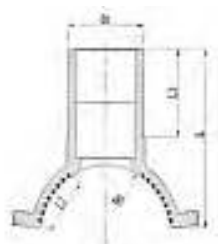
| Обозначение | Размер | SDR | L | L1 | Вес единицы, кг | Кол-во/ящик | Примечание |
|-------------|---------|-----|-----|----|-----------------|-------------|------------|
| EFSА16090А | 160-90 | 11 | 184 | 90 | 1.5 | 10 | Тип C |
| EFSА18090А | 180-90 | 11 | 184 | 90 | 1.5 | 10 | Тип C |
| EFSА20090А | 200-90 | 11 | 184 | 90 | 1.5 | 10 | Тип C |
| EFSА160110А | 160-110 | 11 | 168 | 88 | 1.7 | 6 | Тип C |
| EFSА180110А | 180-110 | 11 | 168 | 88 | 1.7 | 6 | Тип C |
| EFSА200110А | 200-110 | 11 | 168 | 88 | 1.7 | 6 | Тип C |
| EFSА225110А | 225-110 | 11 | 180 | 86 | 1.7 | 6 | Тип C |
| EFSА250110А | 250-110 | 11 | 132 | 86 | 1.7 | 6 | Тип C |
| EFSА160125А | 160-125 | 11 | 211 | 90 | 2 | 6 | Тип C |
| EFSА180125А | 180-125 | 11 | 211 | 90 | 2 | 6 | Тип C |
| EFSА200125А | 200-125 | 11 | 211 | 90 | 2 | 6 | Тип C |
| EFSА225125А | 225-125 | 11 | 211 | 90 | 2 | 6 | Тип C |
| EFSА250125А | 250-125 | 11 | 211 | 90 | 2 | 6 | Тип C |

Электросварная седелка без фрезы

PE100 SDR11



Комплект хомутов
Тип D



| Обозначение | Размер | SDR | L | L1 | Вес единицы, кг | Кол-во/ящик | Примечание |
|-------------|---------|-----|-----|----|-----------------|-------------|------------|
| EFGA280110A | 280*110 | 11 | 132 | 86 | 1.7 | 6 | Тип D |
| EFGA315110A | 315*110 | 11 | 132 | 86 | 1.7 | 6 | Тип D |
| EFGA355110A | 355*110 | 11 | 132 | 86 | 1.7 | 6 | Тип D |
| EFGA400110A | 400*110 | 11 | 132 | 86 | 1.7 | 6 | Тип D |
| EFGA450110A | 450*110 | 11 | 132 | 86 | 1.7 | 6 | Тип D |
| EFGA500110A | 500*110 | 11 | 132 | 86 | 1.7 | 6 | Тип D |
| EFGA560110A | 560*110 | 11 | 132 | 86 | 1.7 | 6 | Тип D |
| EFGA630110A | 630*110 | 11 | 132 | 86 | 1.7 | 6 | Тип D |
| EFGA710110A | 710*110 | 11 | 132 | 86 | 1.7 | 6 | Тип D |
| EFGA800110A | 800*110 | 11 | 132 | 86 | 1.7 | 6 | Тип D |
| EFGA280125A | 280*125 | 11 | 211 | 90 | 2 | 6 | Тип D |
| EFGA315125A | 315*125 | 11 | 211 | 90 | 2 | 6 | Тип D |
| EFGA355125A | 355*125 | 11 | 211 | 90 | 2 | 6 | Тип D |
| EFGA400125A | 400*125 | 11 | 211 | 90 | 2 | 6 | Тип D |
| EFGA450125A | 450*125 | 11 | 211 | 90 | 2 | 6 | Тип D |
| EFGA500125A | 500*125 | 11 | 211 | 90 | 2 | 6 | Тип D |
| EFGA560125A | 560*125 | 11 | 211 | 90 | 2 | 6 | Тип D |
| EFGA630125A | 630*125 | 11 | 211 | 90 | 2 | 6 | Тип D |
| EFGA710125A | 710*125 | 11 | 211 | 90 | 2 | 6 | Тип D |
| EFGA800125A | 800*125 | 11 | 211 | 90 | 2 | 6 | Тип D |

Электросварной седельный отвод

PE100 SDR11/17



Комплект хомутов
Тип D



1. Прибор для измерения веса
2. Соединительная скоба
3. Цепная таль
4. Верхний зажимной ремень
5. Нижний зажимной ремень

| dn Dn | 315 | 355 | 400 | 450 | 500 | 560 | 630 | 710 | 800 | 900 | 1000 | 1100 | 1200 | 1400 | 1600 |
|-------|-----|-----|-----|-----|-----|-----|-----|-----|-----|-----|------|------|------|------|------|
| 160 | ✓ | ✓ | ✓ | ✓ | ✓ | ✓ | ✓ | ✓ | ✓ | ✓ | ✓ | ✓ | ✓ | ✓ | ✓ |
| 180 | | ✓ | ✓ | ✓ | ✓ | ✓ | ✓ | ✓ | ✓ | ✓ | ✓ | ✓ | ✓ | ✓ | ✓ |
| 200 | | | ✓ | ✓ | ✓ | ✓ | ✓ | ✓ | ✓ | ✓ | ✓ | ✓ | ✓ | ✓ | ✓ |
| 225 | | | | ✓ | ✓ | ✓ | ✓ | ✓ | ✓ | ✓ | ✓ | ✓ | ✓ | ✓ | ✓ |
| 250 | | | | | ✓ | ✓ | ✓ | ✓ | ✓ | ✓ | ✓ | ✓ | ✓ | ✓ | ✓ |
| 280 | | | | | | ✓ | ✓ | ✓ | ✓ | ✓ | ✓ | ✓ | ✓ | ✓ | ✓ |
| 315 | | | | | | | ✓ | ✓ | ✓ | ✓ | ✓ | ✓ | ✓ | ✓ | ✓ |
| 355 | | | | | | | | ✓ | ✓ | ✓ | ✓ | ✓ | ✓ | ✓ | ✓ |
| 400 | | | | | | | | | ✓ | ✓ | ✓ | ✓ | ✓ | ✓ | ✓ |
| 450 | | | | | | | | | | ✓ | ✓ | ✓ | ✓ | ✓ | ✓ |
| 500 | | | | | | | | | | | ✓ | ✓ | ✓ | ✓ | ✓ |
| 560 | | | | | | | | | | | | ✓ | ✓ | ✓ | ✓ |
| 630 | | | | | | | | | | | | | ✓ | ✓ | ✓ |



Электросварной переход

PE100 SDR11/17



| Обозначение | Размер | SDR | L | D1 | D2 | Вес единицы, кг | Кол-во/ящик |
|-------------|---------|-----|-----|-----|-----|-----------------|-------------|
| EFR3225A | 32-25 | 11 | 88 | 42 | 43 | 0.074 | 300 |
| EFR4032A | 40-32 | 11 | 98 | 53 | 45 | 0.08 | 200 |
| EFR5032A | 50-32 | 11 | 110 | 67 | 45 | 0.132 | 150 |
| EFR5040A | 50-40 | 11 | 109 | 66 | 53 | 0.14 | 150 |
| EFR6332A | 63-32 | 11 | 124 | 82 | 46 | 0.195 | 70 |
| EFR6340A | 63-40 | 11 | 124 | 83 | 57 | 0.19 | 70 |
| EFR6350A | 63-50 | 11 | 124 | 82 | 67 | 0.225 | 60 |
| EFR7563A | 75-63 | 11 | 143 | 95 | 81 | 0.34 | 36 |
| EFR9063A | 90-63 | 11 | 158 | 114 | 81 | 0.465 | 24 |
| EFR9075A | 90-75 | 11 | 158 | 114 | 95 | 0.55 | 24 |
| EFR11063A | 110-63 | 11 | 156 | 138 | 81 | 0.685 | 20 |
| EFR11075A | 110-75 | 11 | 160 | 138 | 82 | 0.9 | 16 |
| EFR11090A | 110-90 | 11 | 178 | 138 | 114 | 0.8 | 16 |
| EFR12590A | 125-90 | 11 | 197 | 158 | 115 | 1.07 | 10 |
| EFR16090A | 160-90 | 11 | 215 | 198 | 131 | 1.56 | 8 |
| EFR160110A | 160-110 | 11 | 215 | 198 | 135 | 1.82 | 8 |
| EFR200110A | 200-110 | 11 | 200 | 238 | 131 | 2.03 | 6 |
| EFR250160A* | 250-160 | 11 | 264 | 294 | 192 | 3.8 | 4 |
| EFR315160A | 315-160 | 11 | | | | | |
| EFR315200A | 315-200 | 11 | | | | | |

Электросварной переход ПЭ-сталь

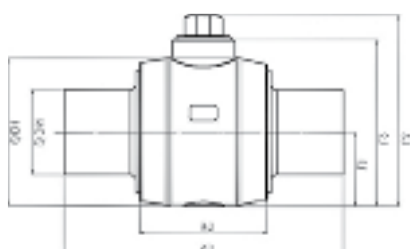
PE100 SDR11



| Обозначение | Тип | Размер | SDR | Кол-во/ящик | Вес нетто, кг |
|-------------|----------------------|-----------|-----|-------------|---------------|
| NSQJ2012 | с внутренней резьбой | 20*1/2" | 11 | 500 | 0.063 |
| NSQJ2534 | с внутренней резьбой | 25*3/4" | 11 | 400 | 0.12 |
| NSQJ321 | с внутренней резьбой | 32*1" | 11 | 300 | 0.2 |
| NSQJ40114 | с внутренней резьбой | 40*1 1/4" | 11 | 72 | 0.28 |
| NSQJ50112 | с внутренней резьбой | 50*1 1/2" | 11 | 50 | 0.35 |
| NSQJ632 | с внутренней резьбой | 63*2" | 11 | 22 | 0.58 |
| NSQJ903 | с внутренней резьбой | 90*3" | 11 | | |
| WSQJ2012 | с наружной резьбой | 20*1/2" | 11 | 500 | 0.063 |
| WSQJ2534 | с наружной резьбой | 25*3/4" | 11 | 400 | 0.12 |
| WSQJ321 | с наружной резьбой | 32*1" | 11 | 300 | 0.2 |
| WSQJ40114 | с наружной резьбой | 40*1 1/4" | 11 | 72 | 0.28 |
| WSQJ50112 | с наружной резьбой | 50*1 1/2" | 11 | 50 | 0.35 |
| WSQJ632 | с наружной резьбой | 63*2" | 11 | 22 | 0.58 |

Шаровый кран

PE100 SDR11/17



| Обозначение | DN | D1 | L1 | L2 | L3 | L4 | L5 |
|-------------|-----|-----|-----|-----|-----|-----|-----|
| PEV63A | 63 | 123 | 63 | 160 | 201 | 131 | 290 |
| PEV75A | 75 | 130 | 68 | 171 | 211 | 130 | 288 |
| PEV90A | 90 | 163 | 85 | 198 | 236 | 172 | 360 |
| PEV110A | 110 | 198 | 102 | 231 | 272 | 208 | 420 |
| PEV125A | 125 | 210 | 108 | 246 | 284 | 180 | 420 |
| PEV140A | 140 | 242 | 123 | 276 | 316 | 210 | 460 |
| PEV160A | 160 | | | | | | |

Шаровые краны Smart Joint являются полнопроходными, не требуют специального обслуживания, предназначены для монтажа на полиэтиленовых трубопроводах методом сварки нагретым инструментом «сварка встык» или с помощью деталей с закладными нагревателями (электросварные муфты). Используются в трубопроводных системах газоснабжения и водоснабжения. Размерный ряд варьируется от 63 до 140 мм, используется для различных вариантов монтажа.

Ручной скребок



Предназначен для подготовки ПНД и ПЭ труб к электромуфтовой сварке путем удаления оксидного слоя с поверхности трубы в месте установки электромуфтового фитинга.

Скребок оснащен четырехсторонним лезвием, что позволяет развернуть его и продолжить работу, если одна из сторон затупилась.





Литые фитинги

Литые фитинги Smart Joint для ПНД труб используются для монтажа систем водо- и газоснабжения.

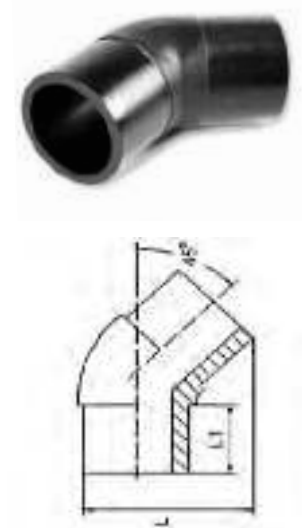
Производятся из высококачественного полиэтилена низкого давления высокой плотности - PE100 и обладают уникальными эксплуатационными характеристиками.

- Соединения и переходы, просты в установке и надежны в использовании, хорошо переносят перепад температур, устойчивы к деформации.
- Продукция проходит рентгеновский контроль, что гарантирует отсутствие «пузырей», и позволяет продлить срок службы.
- Материал для производства фитингов не токсичен и обладает высокой стойкостью к агрессивной химической среде.



Литой отвод 45°

PE100 SDR11/17



| Обозначение | Размер | SDR | L | L1 | SDR11 Вес нетто, кг | SDR17 Вес нетто, кг | Кол-во/ ящик |
|-------------|---------|-------|-----|-----|------------------------|------------------------|-----------------|
| BFL440A/B | 40×45° | 11/17 | 99 | 49 | 0.08 | 0.06 | 120 |
| BFL450A/B | 50×45° | 11/17 | 95 | 55 | 0.11 | 0.09 | 98 |
| BFL463A/B | 63×45° | 11/17 | 120 | 63 | 0.19 | 0.15 | 60 |
| BFL475A/B | 75×45° | 11/17 | 142 | 69 | 0.32 | 0.24 | 40 |
| BFL490A/B | 90×45° | 11/17 | 165 | 79 | 0.52 | 0.36 | 22 |
| BFL4110A/B | 110×45° | 11/17 | 175 | 82 | 0.76 | 0.6 | 13 |
| BFL4125A/B | 125×45° | 11/17 | 200 | 85 | 1.21 | 1 | 10 |
| BFL4140A/B | 140×45° | 11/17 | 230 | 96 | 1.6 | 1.07 | 6 |
| BFL4160A/B | 160×45° | 11/17 | 230 | 99 | 1.95 | 1.36 | 5 |
| WBFL4180A/B | 180×45° | 11/17 | 315 | 110 | 2.36 | 1.5 | 4 |
| BFL4200A/B | 200×45° | 11/17 | 286 | 113 | 3.43 | 2.37 | 3 |
| BFL4225A/B | 225×45° | 11/17 | 399 | 124 | 4.84 | 3.56 | 2 |
| BFL4250A/B | 250×45° | 11/17 | 346 | 134 | 6.48 | 4.85 | 2 |
| BFL4280A/B | 280×45° | 11/17 | 404 | 140 | 12.5 | 6.09 | |
| BFL4315A/B | 315×45° | 11/17 | 320 | 152 | 13.56 | 8.9 | 1 |
| BFL4355A/B | 355×45° | 11/17 | 486 | 145 | 14.8 | 13.33 | 1 |
| BFL4400A/B | 400×45° | 11/17 | 428 | 180 | | 17.09 | 1 |
| BFL9450A/B | 450×45° | 11/17 | | | | | |
| BFL9500A/B | 500×45° | 11/17 | | | | | |
| BFL9560A/B | 560×45° | 11/17 | | | | | |
| BFL9630A/B | 630×45° | 11/17 | | | | | |

Литой отвод 90°

PE100 SDR11/17

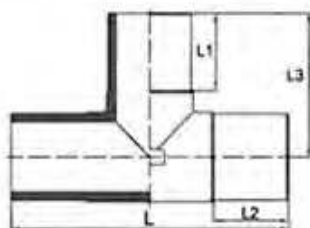


| Обозначение | Размер | SDR | L | L1 | SDR11 Вес нетто, кг | SDR17 Вес нетто, кг | Кол-во/ ящик |
|-------------|---------|-------|-----|-----|------------------------|------------------------|-----------------|
| BFL940A/B | 40×90° | 11/17 | 110 | 50 | 0.09 | 0.09 | 120 |
| BFL950A/B | 50×90° | 11/17 | 125 | 56 | 0.15 | 0.1 | 96 |
| BFL963A/B | 63×90° | 11/17 | 146 | 64 | 0.25 | 0.17 | 56 |
| BFL975A/B | 75×90° | 11/17 | 169 | 66 | 0.37 | 0.27 | 33 |
| BFL990A/B | 90×90° | 11/17 | 184 | 79 | 0.55 | 0.42 | 25 |
| BFL9110A/B | 110×90° | 11/17 | 202 | 82 | 0.92 | 0.68 | 16 |
| BFL9125A/B | 125×90° | 11/17 | 226 | 84 | 1.31 | 0.96 | 8 |
| BFL9140A/B | 140×90° | 11/17 | 267 | 90 | 1.9 | 1.38 | 6 |
| BFL9160A/B | 160×90° | 11/17 | 271 | 100 | 2.44 | 1.71 | 5 |
| BFL9180A/B | 180×90° | 11/17 | 290 | 94 | 4.08 | 2.98 | 4 |
| BFL9200A/B | 200×90° | 11/17 | 360 | 114 | 4.7 | 3.34 | 2 |
| BFL9225A/B | 225×90° | 11/17 | 364 | 114 | 6.06 | 4.39 | 2 |
| BFL9250A/B | 250×90° | 11/17 | 402 | 130 | 8.68 | 5.62 | 2 |
| BFL9280A/B | 280×90° | 11/17 | 450 | 140 | 12.48 | 8.58 | 1 |
| BFL9315A/B | 315×90° | 11/17 | 498 | 160 | 17.1 | 12.43 | 1 |
| BFL9355A/B | 355×90° | 11/17 | 545 | 164 | 25.02 | 18.93 | 1 |
| BFL9400A/B | 400×90° | 11/17 | 597 | 183 | 26.78 | 23.08 | 1 |
| BFL9450A/B | 450×90° | 11/17 | | | | | |
| BFL9500A/B | 500×90° | 11/17 | | | | | |
| BFL9560A/B | 560×90° | 11/17 | | | | | |
| BFL9630A/B | 630×90° | 11/17 | | | | | 17 |



Литой редуционный тройник

PE100 SDR11/17



| Обозначение | Размер | SDR | L1 | L2 | L3 | L | SDR11 Вес нетто, кг | SDR17 Вес нетто, кг | Кол-во/ ящик |
|----------------|---------|-------|-----|-----|-----|-----|------------------------|------------------------|-----------------|
| BFT5040A | 50-40 | 11 | 51 | 55 | 84 | 176 | 0.17 | | 60 |
| BFT6332A/B | 63-32 | 11/17 | 54 | 54 | 92 | 177 | 0.23 | 0.22 | 50 |
| BFT6340A/B | 63-40 | 11/17 | 52 | 56 | 89 | 180 | 0.24 | 0.23 | 50 |
| BFT6350A/B | 63-50 | 11/17 | 59 | 64 | 113 | 227 | 0.34 | 0.35 | 40 |
| BFT7540A/B | 75-40 | 11/17 | 67 | 70 | 107 | 213 | 0.38 | 0.38 | 25 |
| BFT7550A/B | 75-50 | 11/17 | 78 | 72 | 112 | 222 | 0.39 | 0.38 | 25 |
| BFT7563A/B | 75-63 | 11/17 | 74 | 69 | 109 | 220 | 0.43 | 0.43 | 25 |
| BFT9040A/B | 90-40 | 11/17 | 62 | 80 | 120 | 250 | 0.6 | 0.41 | 20 |
| BFT9050A/B | 90-50 | 11/17 | 65 | 80 | 121 | 249 | 0.59 | 0.42 | 20 |
| BFT9063A/B | 90-63 | 11/17 | 70 | 81 | 121 | 250 | 0.63 | 0.46 | 20 |
| BFT9075A/B | 90-75 | 11/17 | 71 | 80 | 139 | 286 | 0.76 | 0.53 | 20 |
| BFT11040A/B | 110-40 | 11/17 | 59 | 82 | 133 | 258 | 0.84 | 0.61 | 12 |
| BFT11050A/B | 110-50 | 11/17 | 64 | 79 | 135 | 245 | 0.91 | 0.6 | 12 |
| BFT11063A/B | 110-63 | 11/17 | 72 | 83 | 133 | 259 | 0.94 | 0.6 | 12 |
| WBFT11075A/B* | 110-75 | 11/17 | 77 | 80 | 154 | 290 | 1.23 | 0.75 | 12 |
| BFT11090A/B | 110-90 | 11/17 | 79 | 83 | 155 | 300 | 1.25 | 0.91 | 12 |
| BFT12590A/B | 125-90 | 11/17 | 60 | 80 | 155 | 250 | 1.65 | 1.13 | 8 |
| BFT125110A/B* | 125-110 | 11/17 | 60 | 80 | 155 | 250 | 1.75 | 1.58 | 8 |
| BFT140110A/B* | 140-110 | 11/17 | 60 | 80 | 160 | 260 | 2.11 | 1.7 | 6 |
| BFT16063A/B | 160-63 | 11/17 | 85 | 100 | 176 | 297 | 2.15 | 1.54 | 5 |
| WBFT16075A/B | 160-75 | 11/17 | 85 | 98 | 176 | 352 | 2.57 | 1.5 | 5 |
| BFT16090A/B | 160-90 | 11/17 | 85 | 98 | 176 | 352 | 2.57 | 1.98 | 4 |
| BFT160110A/B | 160-110 | 11/17 | 85 | 98 | 176 | 355 | 2.82 | 2 | 4 |
| WBFT160125A/B | 160-125 | 11/17 | 82 | 87 | 178 | 328 | 2.8 | 2.2 | 4 |
| BFT180110A/B* | 180-110 | 11/17 | 84 | 87 | 185 | 388 | 3.44 | 2.8 | 4 |
| BFT180160A/B* | 180-160 | 11/17 | 84 | 87 | 185 | 388 | 5.11 | 2.9 | 4 |
| BFT20063A/B | 200-63 | 11/17 | 86 | 112 | 198 | 366 | 3.95 | 3.07 | 3 |
| BFT20090A/B | 200-90 | 11/17 | 82 | 114 | 196 | 365 | 3.98 | 3 | 3 |
| BFT200110A/B | 200-110 | 11/17 | 85 | 112 | 200 | 365 | 3.98 | 3.34 | 3 |
| BFT200160A/B | 200-160 | 11/17 | 99 | 120 | 229 | 430 | 5.39 | 4.19 | 3 |
| WBFT225110A/B* | 225-110 | 11/17 | 100 | 121 | 241 | 458 | 5.78 | 5.5 | 2 |
| BFT225160A/B | 225-160 | 11/17 | 100 | 121 | 241 | 458 | 6.81 | 6.17 | 2 |
| WBFT25090A/B | 250-90 | 11/17 | 82 | 129 | 225 | 386 | 9 | 4.26 | 2 |
| BFT250110A/B | 250-110 | 11/17 | 82 | 129 | 225 | 386 | 7.08 | 5 | 1 |
| BFT250160A/B | 250-160 | 11/17 | 100 | 130 | 243 | 472 | 7.62 | 6.5 | 1 |
| WBFT280110A/B | 280-110 | 11/17 | | | | | | | |
| WBFT280160A/B | 280-160 | 11/17 | | | | | | | |
| WBFT280200A/B | 280-200 | 11/17 | | | | | | | |
| WBFT280250A/B | 280-250 | 11/17 | | | | | | | |
| WBFT31590A/B | 315-90 | 11/17 | | | | | | 10.6 | |
| WBFT315110A/B | 315-110 | 11/17 | | | | | | 10.8 | |
| WBFT315160A/B | 315-160 | 11/17 | | | | | | 11.25 | |
| WBFT315200A/B | 315-200 | 11/17 | | | | | | 12.89 | |
| WBFT315250A/B | 315-250 | 11/17 | | | | | | 12.52 | |
| WBFT355110A/B | 355-110 | 11/17 | | | | | | | |
| WBFT355160A/B | 355-160 | 11/17 | | | | | | | |
| WBFT355200A/B | 355-200 | 11/17 | | | | | | 17.28 | |
| WBFT355250A/B | 355-250 | 11/17 | | | | | | 18 | |
| WBFT355250A/B | 355-315 | 11/17 | | | | | | | |
| WBFT400200A/B | 400-200 | 11/17 | | | | | | 19.52 | |
| WBFT400250A/B | 400-250 | 11/17 | | | | | | 19.33 | |
| WBFT400315A/B | 400-315 | 11/17 | | | | | | 19.96 | |
| BFT450315A/B | 450-315 | 11/17 | | | | | | | |
| BFT450316A/B | 450-200 | 11/17 | | | | | | | |
| BFT500355A/B | 500-355 | 11/17 | | | | | | | |
| BFT500315A/B | 500-315 | 11/17 | | | | | | | |
| BFT500250A/B | 500-250 | 11/17 | | | | | | | |
| BFT500200A/B | 500-200 | 11/17 | | | | | | | |
| BFT500160A/B | 500-160 | 11/17 | | | | | | | |
| BFT560315A/B | 560-315 | 11/17 | | | | | | | |
| BFT560200A/B | 560-200 | 11/17 | | | | | | | |
| BFT630400A/B | 630-400 | 11/17 | | | | | | | |
| BFT630315A/B | 630-315 | 11/17 | | | | | | | |
| BFT630250A/B | 630-250 | 11/17 | | | | | | | |
| BFT630200A/B | 630-200 | 11/17 | | | | | | | |

Литой равнопроходный тройник

PE100 SDR11/17



| Обозначение | Размер | SDR | L1 | L2 | L3 | L | SDR11 Вес нетто, кг | SDR17 Вес нетто, кг | Кол-во/ ящик |
|-------------|--------|-------|-----|-----|-----|-----|------------------------|------------------------|-----------------|
| BFT40A | 40 | 11 | 49 | 49 | 87 | 168 | 0.11 | | 100 |
| BFT50A | 50 | 11 | 55 | 55 | 100 | 201 | 0.2 | | 50 |
| BFT63A/B | 63 | 11/17 | 64 | 65 | 114 | 228 | 0.36 | 0.25 | 25 |
| BFT75A/B | 75 | 11/17 | 78 | 72 | 112 | 222 | 0.56 | 0.4 | 25 |
| BFT90A/B | 90 | 11/17 | 79 | 79 | 135 | 280 | 0.76 | 0.59 | 16 |
| BFT110A/B | 110 | 11/17 | 83 | 84 | 142 | 302 | 1.33 | 0.94 | 12 |
| BFT125A/B | 125 | 11/17 | 84 | 84 | 160 | 325 | 1.83 | 1.21 | 6 |
| BFT140A/B | 140 | 11/17 | 90 | 90 | 180 | 335 | 2.7 | 2.01 | 4 |
| BFT160A/B | 160 | 11/17 | 100 | 98 | 191 | 384 | 3.63 | 2.52 | 3 |
| BFT180A/B | 180 | 11/17 | 95 | 100 | 200 | 400 | 5.09 | 3.8 | 2 |
| BFT200A/B | 200 | 11/17 | 112 | 116 | 216 | 457 | 6.71 | 5.06 | 2 |
| BFT225A/B | 225 | 11/17 | 126 | 126 | 259 | 507 | 9.57 | 6.88 | 2 |
| BFT250A/B | 250 | 11/17 | 129 | 130 | 249 | 550 | 12.32 | 8.4 | 1 |
| BFT280A/B | 280 | 11/17 | 110 | 110 | 259 | 490 | 18.25 | 11.45 | 1 |
| BFT315A/B | 315 | 11/17 | 106 | 85 | 272 | 511 | 18.2 | 13.11 | 1 |
| BFT355A/B | 355 | 11/17 | 165 | 110 | 374 | 403 | 30.92 | 20.87 | 1 |
| BFT400A/B | 400 | 11/17 | 90 | 80 | 344 | 595 | 31.26 | 21.12 | 1 |
| BFT450A/B | 450 | 11/17 | | | | | | | |
| BFT500A/B | 500 | 11/17 | | | | | | | |
| BFT560A/B | 560 | 11/17 | | | | | | | |
| BFT630A/B | 630 | 11/17 | | | | | | | |



Литой переход короткий

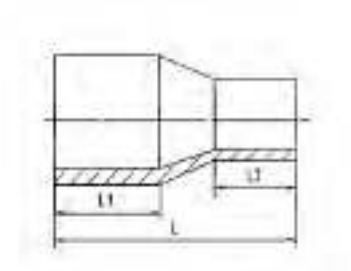
PE100 SDR11/17



| Обозначение | Размер | SDR | L | L1 | SDR11 Вес нетто, кг | SDR17 Вес нетто, кг |
|-------------|---------|-----|-----|----|------------------------|------------------------|
| BFRS12575A | 125-75 | 11 | 65 | 30 | 20 | |
| BFRS12590A | 125-90 | 11 | 60 | 30 | 20 | |
| BFRS14075A | 140-75 | 11 | 75 | 30 | 20 | |
| BFRS14090A | 140-90 | 11 | 65 | 30 | 20 | 0.284 |
| BFRS140110A | 140-110 | 11 | 60 | 30 | 20 | 0.29 |
| BFRS140125A | 140-125 | 11 | 55 | 30 | 20 | |
| BFRS160140A | 160-140 | 11 | 58 | 30 | 20 | |
| BFRS180110A | 180-110 | 11 | 70 | 30 | 20 | |
| BFRS180125A | 180-125 | 11 | 65 | 30 | 20 | |
| BFRS180140A | 180-140 | 11 | 62 | 30 | 20 | 0.46 |
| BFRS180160A | 180-160 | 11 | 58 | 30 | 20 | |
| BFRS225125A | 225-125 | 11 | | | | |
| BFRS225140A | 225-140 | 11 | | | | |
| BFRS225160A | 225-160 | 11 | | | | |
| BFRS225180A | 225-180 | 11 | | | | |
| BFRS225200A | 225-200 | 11 | | | | |
| BFRS250180A | 250-180 | 11 | | | | |
| BFRS250200A | 250-200 | 11 | | | | |
| BFRS250225A | 250-225 | 11 | | | | |
| BFRS280180A | 280-180 | 11 | | | | |
| BFRS280200A | 280-200 | 11 | | | | |
| BFRS280225A | 280-225 | 11 | | | | |
| BFRS280250A | 280-250 | 11 | | | | |
| BFRS315225A | 315-225 | 11 | | | | |
| BFRS315280A | 315-280 | 11 | | | | |
| BFRS355225A | 355-225 | 11 | | | | |
| BFRS355280A | 355-280 | 11 | | | | |
| BFSR400355A | 400-355 | 11 | 70 | 10 | 50 | Тип А |
| BFSR400315A | 400-315 | 11 | 90 | 10 | 50 | Тип А |
| BFSR400280A | 400-280 | 11 | 105 | 10 | 50 | Тип А |
| BFSR400250A | 400-250 | 11 | 120 | 10 | 50 | Тип А |
| BFSR400225A | 400-225 | 11 | 130 | 10 | 50 | Тип А |
| BFSR400200A | 400-200 | 11 | 140 | 10 | 50 | Тип А |
| BFSR400180A | 400-180 | 11 | 150 | 10 | 50 | Тип А |
| BFSR400160A | 400-160 | 11 | 160 | 10 | 50 | Тип А |
| BFSR450400A | 450-400 | 11 | 70 | 10 | 50 | Тип А |
| BFSR450355A | 450-355 | 11 | 90 | 10 | 50 | Тип А |
| BFSR450315A | 450-315 | 11 | 100 | 10 | 50 | Тип А |
| BFSR450280A | 450-280 | 11 | 120 | 10 | 50 | Тип А |
| BFSR450250A | 450-250 | 11 | 130 | 10 | 50 | Тип А |
| BFSR450225A | 450-225 | 11 | 140 | 10 | 50 | Тип А |
| BFSR450200A | 450-200 | 11 | 150 | 10 | 50 | Тип А |
| BFSR450180A | 450-180 | 11 | 160 | 10 | 50 | Тип А |
| BFSR500450A | 500-450 | 11 | 65 | 10 | 48 | Тип А |
| BFSR500400A | 500-400 | 11 | 82 | 10 | 48 | Тип А |
| BFSR500355A | 500-355 | 11 | 95 | 10 | 48 | Тип А |
| BFSR500315A | 500-315 | 11 | 110 | 10 | 48 | Тип А |
| BFSR500280A | 500-280 | 11 | 120 | 10 | 48 | Тип А |
| BFSR500250A | 500-250 | 11 | 130 | 10 | 48 | Тип А |
| BFSR560500A | 560-500 | 11 | 80 | 10 | 60 | Тип А |
| BFSR560450A | 560-450 | 11 | 100 | 18 | 60 | Тип А |
| BFSR560400A | 560-400 | 11 | 115 | 20 | 60 | Тип А |
| BFSR560355A | 560-355 | 11 | 130 | 20 | 60 | Тип А |
| BFSR560315A | 560-315 | 11 | 145 | 20 | 60 | Тип А |
| BFSR560280A | 560-280 | 11 | 160 | 15 | 60 | Тип А |
| BFSR630560A | 630-560 | 11 | 80 | 10 | 60 | Тип А |
| BFSR630500A | 630-500 | 11 | 100 | 10 | 60 | Тип А |
| BFSR630450A | 630-450 | 11 | 115 | 10 | 60 | Тип А |
| BFSR630400A | 630-400 | 11 | 125 | 20 | 60 | Тип А |
| BFSR630355A | 630-355 | 11 | 140 | 20 | 60 | Тип А |
| BFSR630315A | 630-315 | 11 | 150 | 20 | 60 | Тип А |
| BFSR630280A | 630-280 | 11 | 160 | 15 | 60 | Тип А |
| BFSR710630A | 710-630 | 11 | 85 | 10 | 65 | Тип А |
| BFSR710560A | 710-560 | 11 | 100 | 10 | 65 | Тип А |
| BFSR710500A | 710-500 | 11 | 110 | 10 | 65 | Тип А |
| BFSR710450A | 710-450 | 11 | 120 | 10 | 65 | Тип А |
| BFSR710400A | 710-400 | 11 | 130 | 10 | 65 | Тип А |
| BFSR710355A | 710-355 | 11 | 145 | 10 | 65 | Тип А |
| BFSR800710A | 800-710 | 11 | 96 | 10 | 75 | Тип А |
| BFSR800630A | 800-630 | 11 | 115 | 10 | 75 | Тип А |
| BFSR800560A | 800-560 | 11 | 130 | 10 | 75 | Тип А |
| BFSR800500A | 800-500 | 11 | 145 | 10 | 75 | Тип А |
| BFSR800450A | 800-450 | 11 | 155 | 10 | 75 | Тип А |

Литой переход удлиненный

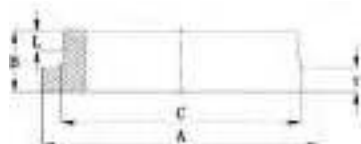
PE100 SDR11/17



| Обозначение | Размер | SDR | L | L1 | L2 | SDR11 Вес нетто, кг | SDR17 Вес нетто, кг | Кол-во/ ящик |
|---------------|---------|-------|-----|------|-----|------------------------|------------------------|-----------------|
| BFR2520A | 25-20 | 11 | 70 | 36 | 32 | 0.02 | | 200 |
| BFR3225A | 32-25 | 11 | 80 | 38 | 38 | 0.04 | | 150 |
| BFR4032A | 40-32 | 11 | 86 | 44 | 40 | 0.04 | | 200 |
| BFR5032A | 50-32 | 11 | 128 | 63.5 | 49 | 0.06 | | 180 |
| BFR5040A | 50-40 | 11 | 119 | 55 | 49 | 0.06 | | 180 |
| BFR6332A | 63-32 | 11 | 138 | 63 | 45 | 0.11 | | 150 |
| BFR6340A | 63-40 | 11 | 130 | 63 | 49 | 0.11 | | 150 |
| BFR6350A/B | 63-50 | 11/17 | 136 | 63 | 55 | 0.12 | | 130 |
| WBFR7550A/B | 75-50 | 11/17 | 184 | 80 | 55 | 0.18 | 0.13 | 100 |
| BFR7563A/B | 75-63 | 11/17 | 184 | 80 | 55 | 0.2 | 0.15 | 100 |
| WBFR9050A/B | 90-50 | 11/17 | 184 | 81 | 57 | 0.28 | 0.2 | 64 |
| BFR9063A/B | 90-63 | 11/17 | 163 | 79 | 63 | 0.29 | 0.23 | 64 |
| BFR9075A/B | 90-75 | 11/17 | 136 | 67 | 59 | 0.26 | 0.25 | 50 |
| WBFR11050A/B | 110-50 | 11/17 | 174 | 74 | 49 | 0.35 | 0.35 | 40 |
| BFR11063A/B | 110-63 | 11/17 | 201 | 85 | 69 | 0.43 | 0.37 | 36 |
| BFR11075A/B | 110-75 | 11/17 | 156 | 75 | 65 | 0.52 | 0.5 | 30 |
| BFR11090A/B | 110-90 | 11/17 | 199 | 84 | 81 | 0.51 | 0.48 | 25 |
| WBFR12563A/B | 125-63 | 11/17 | 195 | 103 | 72 | 0.61 | 0.43 | 20 |
| WBFR12575A/B | 125-75 | 11/17 | 195 | 103 | 70 | 0.63 | 0.45 | 20 |
| WBFR12590A/B | 125-90 | 11/17 | 198 | 105 | 79 | 0.7 | 0.46 | 20 |
| BFR125110A/B | 125-110 | 11/17 | 213 | 92 | 82 | 0.78 | 0.57 | 70 |
| BFR16063A/B | 160-63 | 11/17 | 235 | 102 | 79 | 0.91 | 0.79 | 15 |
| BFR16090A/B | 160-90 | 11/17 | 219 | 103 | 81 | 1.13 | 0.94 | 15 |
| BFR160110A/B | 160-110 | 11/17 | 214 | 98 | 88 | 1.08 | 0.9 | 15 |
| WBFR160125A/B | 160-125 | 11/17 | 218 | 112 | 87 | 1.24 | 1 | 15 |
| WBFR160140A/B | 160-140 | 11/17 | 218 | 110 | 92 | 1.4 | 1.06 | 15 |
| WBFR180160A/B | 180-160 | 11/17 | 235 | 112 | 98 | 2 | 1.45 | 10 |
| BFR200110A/B | 200-110 | 11/17 | 260 | 118 | 82 | 1.99 | 1.62 | 6 |
| WBFR200125A/B | 200-125 | 11/17 | 265 | 128 | 90 | 2.1 | 1.78 | 6 |
| BFR200160A/B | 200-160 | 11/17 | 238 | 112 | 98 | 2.34 | 1.82 | 6 |
| WBFR200180A/B | 200-180 | 11/17 | 285 | 125 | 120 | 2.4 | 2 | 6 |
| BFR225110A/B | 225-110 | 11/17 | 285 | 136 | 115 | 2.7 | 2.3 | 6 |
| WBFR225160A/B | 225-160 | 11/17 | 285 | 136 | 120 | 2.8 | 2.91 | 4 |
| BFR225200A/B | 225-200 | 11/17 | 285 | 136 | 120 | 3.7 | 2.81 | 4 |
| BFR250160A/B | 250-160 | 11/17 | 294 | 137 | 106 | 3.8 | 2.7 | 4 |
| BFR250200A/B | 250-200 | 11/17 | 290 | 130 | 117 | 4.13 | 3.9 | 4 |
| WBFR250225A/B | 250-225 | 11/17 | 315 | 142 | 129 | 4.85 | 3.72 | 4 |
| WBFR280200A/B | 280-200 | 11/17 | | | | 5.85 | 3.8 | |
| WBFR280225A/B | 280-225 | 11/17 | | | | 6.09 | 4.1 | |
| WBFR280250A/B | 280-250 | 11/17 | | | | 6.54 | 4.72 | |
| BFR315200A/B | 315-200 | 11/17 | 312 | 150 | 120 | 7 | 4.95 | |
| BFR315225A/B | 315-225 | 11/17 | 312 | 150 | 120 | 7.9 | 5.25 | |
| BFR315250A/B | 315-250 | 11/17 | 312 | 150 | 120 | 8 | 5.87 | |
| BFR315280A/B | 315-280 | 11/17 | 312 | 150 | 120 | 8.8 | 5.83 | |
| BFR355110A/B | 355-110 | 11/17 | | | | 6.39 | | |
| BFR355160A/B | 355-160 | 11/17 | | | | 6.43 | | |
| WBFR355200A/B | 355-200 | 11/17 | | | | 6.8 | | |
| BFR355225A/B | 355-225 | 11/17 | | | | 6.56 | 5.76 | |
| WBFR355250A/B | 355-250 | 11/17 | | | | | | |
| WBFR355280A/B | 355-280 | 11/17 | | | | 6.78 | | |
| WBFR355315A/B | 355-315 | 11/17 | | | | 6.14 | 4.8 | |
| WBFR400200A/B | 400-200 | 11/17 | | | | | 5 | |
| WBFR400250A/B | 400-250 | 11/17 | | | | | 5.17 | 27 |
| WBFR400280A/B | 400-280 | 11/17 | | | | | | |
| WBFR400315A/B | 400-315 | 11/17 | | | | | 5.8 | |

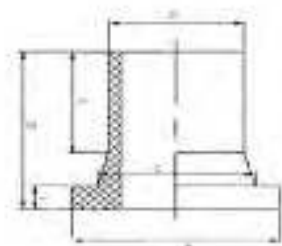


Литая втулка под фланец короткая



| Обозначение | Размер | SDR | B | L | t SDR9/ 11/17 | t SDR7 | A | C |
|------------------|--------|-----------|-----|-------|------------------|--------|------|-------|
| A6BFFS90E/A/B | 90 | 9/11/17 | 60 | 22 | 20 | | 128 | 103 |
| A6BFFS110H/E/A/B | 110 | 7/9/11/17 | 60 | 22 | 20 | 25 | 160 | 124 |
| A6BFFS125H/E/A/B | 125 | 7/9/11/17 | 65 | 23 | 25 | 25 | 192 | 128 |
| A6BFFS160H/E/A/B | 160 | 7/9/11/17 | 65 | 23 | 25 | 30 | 217 | 168 |
| A6BFFS180H/E/A/B | 180 | 7/9/11/17 | 65 | 23 | 25 | 30 | 217 | 180 |
| A6BFFS200H/E/A/B | 200 | 7/9/11/17 | 75 | 23.5 | 30 | 35 | 270 | 225 |
| A6BFFS225H/E/A/B | 225 | 7/9/11/17 | 80 | 24 | 30 | 35 | 270 | 230 |
| A6BFFS250H/E/A/B | 250 | 7/9/11/17 | 80 | 24.15 | 35 | 35 | 334 | 276.4 |
| A6BFFS280H/E/A/B | 280 | 7/9/11/17 | 85 | 25.33 | 35 | 40 | 334 | 290 |
| A6BFFS315H/E/A/B | 315 | 7/9/11/17 | 90 | 28.84 | 40 | 40 | 380 | 330 |
| A6BFFS355H/E/A/B | 355 | 7/9/11/17 | 100 | 30.44 | 40 | 45 | 444 | 364.2 |
| A6BFFS400H/E/A/B | 400 | 7/9/11/17 | 100 | 27.08 | 40 | 45 | 495 | 417.4 |
| A6BFFS450H/E/A/B | 450 | 7/9/11/17 | 110 | 30 | 60 | 50 | 545 | 470 |
| A6BFFS500H/E/A/B | 500 | 7/9/11/17 | 125 | 30 | 60 | 70 | 596 | 520 |
| A6BFFS560H/E/A/B | 560 | 7/9/11/17 | 130 | 30 | 60 | 80 | 657 | 582 |
| A6BFFS630H/E/A/B | 630 | 7/9/11/17 | 130 | 30 | 60 | 80 | 710 | 640 |
| A6BFFS710A/B | 710 | 11/17 | 130 | 30 | 60 | | 800 | 735 |
| A6BFFS800A/B | 800 | 11/17 | 162 | 30 | 92 | | 904 | 840 |
| A6BFFS900A/B | 900 | 11/17 | 170 | 23 | 93 | | 1000 | 944 |
| A6BFFS1000A/B | 1000 | 11/17 | 183 | 30 | 113 | | 1105 | 1052 |

Литая втулка под фланец удлиненная



| Обозначение | Размер | SDR | B | L | t SDR9/ 11/17 | t SDR7 | A | C |
|-------------|--------|-----------|-----|-----|------------------|--------|-----|-----|
| ABFFL40A | 40 | 11 | 78 | 50 | 12 | | 78 | 50 |
| ABFFL50A | 50 | 11 | 88 | 56 | 14 | | 94 | 60 |
| ABFFL63A | 63 | 11 | 91 | 58 | 12 | | 102 | 75 |
| ABFFL75A | 75 | 11 | 98 | 65 | 11 | | 122 | 89 |
| ABFFL90A | 90 | 9/11/17 | 121 | 83 | 20 | | 128 | 103 |
| ABFFL110A | 110 | 7/9/11/17 | 126 | 88 | 20 | 25 | 160 | 124 |
| ABFFL125A | 125 | 7/9/11/17 | 137 | 95 | 25 | 25 | 192 | 128 |
| ABFFL160A | 160 | 7/9/11/17 | 147 | 105 | 25 | 30 | 217 | 168 |
| ABFFL180A | 180 | 7/9/11/17 | 167 | 125 | 25 | 30 | 217 | 180 |
| ABFFL200A | 200 | 7/9/11/17 | 175 | 123 | 30 | 35 | 270 | 225 |
| ABFFL225A | 225 | 7/9/11/17 | 179 | 123 | 30 | 35 | 270 | 230 |
| ABFFL250A | 250 | 7/9/11/17 | 184 | 128 | 35 | 35 | 334 | 276 |
| ABFFL280A | 280 | 7/9/11/17 | 200 | 140 | 35 | 40 | 334 | 290 |
| ABFFL315A | 315 | 7/9/11/17 | 196 | 135 | 40 | 40 | 380 | 330 |
| ABFFL355A | 355 | 7/9/11/17 | 215 | 145 | 40 | 45 | 444 | 364 |
| ABFFL400A | 400 | 7/9/11/17 | 243 | 170 | 40 | 45 | 495 | 417 |
| ABFFL450A | 450 | 7/9/11/17 | 280 | 200 | 60 | 50 | 545 | 470 |
| ABFFL500A | 500 | 7/9/11/17 | 310 | 215 | 60 | 70 | 596 | 520 |
| ABFFL560A | 560 | 7/9/11/17 | 330 | 230 | 60 | 80 | 657 | 582 |
| ABFFL630A | 630 | 7/9/11/17 | 350 | 250 | 60 | 80 | 710 | 640 |
| ABFFL710A | 710 | 11/17 | 355 | 255 | 60 | | 800 | 735 |
| A6BFFL800B | 800 | 11/17 | 360 | 260 | 60 | | 920 | 825 |

Фланцы в ПП покрытии

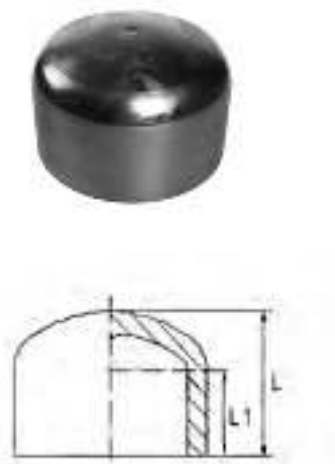
PE100 SDR11/17



| d | DN | PN | OD | PCD | ID | Кол-во болтов | Диам. отверстий под болты | Толщина | SC | кг |
|-----|-----|----|-----|-------|-----|---------------|---------------------------|---------|-----|------|
| 63 | 50 | 16 | 165 | 125 | 78 | 4 | 18 | 24 | M16 | 0.38 |
| 75 | 65 | 16 | 185 | 145 | 92 | 4 | 18 | 26 | M16 | 0.52 |
| 90 | 80 | 16 | 200 | 160 | 108 | 8 | 18 | 27 | M16 | 0.57 |
| 110 | 100 | 16 | 220 | 180 | 128 | 8 | 18 | 28 | M16 | 0.67 |
| 125 | 100 | 16 | 220 | 180 | 135 | 8 | 18 | 28 | M16 | 0.63 |
| 140 | 125 | 16 | 250 | 210 | 158 | 8 | 18 | 30 | M16 | 0.86 |
| 160 | 150 | 16 | 285 | 241 | 178 | 8 | 22 | 32 | M20 | 1.2 |
| 180 | 150 | 16 | 285 | 240 | 188 | 8 | 22 | 32 | M20 | 1.1 |
| 200 | 200 | 16 | 340 | 296.5 | 235 | 8 | 22 | 34 | M20 | 1.59 |
| 225 | 200 | 16 | 340 | 296.5 | 238 | 8 | 22 | 34 | M20 | 1.55 |
| 250 | 250 | 16 | 395 | 350 | 288 | 12 | 22 | 38 | M20 | 2.13 |
| 280 | 250 | 16 | 395 | 350 | 294 | 12 | 22 | 38 | M20 | 2.02 |
| 315 | 300 | 16 | 445 | 400 | 338 | 12 | 22 | 42 | M20 | 2.74 |

Литая заглушка

PE100 SDR11/17



| Обозначение | Размер | SDR | L | L1 | SDR11 Вес нетто, кг | SDR17 Вес нетто, кг | Кол-во/ящик |
|-------------|--------|-------|-----|-----|---------------------|---------------------|-------------|
| BFD20A | 20 | 11 | 35 | 28 | 0.01 | | 1000 |
| BFD25A | 25 | 11 | 38 | 30 | 0.01 | | 900 |
| BFD32A | 32 | 11 | 47 | 39 | 0.01 | | 500 |
| BFD40A | 40 | 11 | 58 | 51 | 0.03 | | 360 |
| BFD50A | 50 | 11 | 64 | 56 | 0.04 | | 340 |
| BFD63A | 63 | 11/17 | 78 | 63 | 0.08 | 0.07 | 100 |
| BFD75A | 75 | 11/17 | 72 | 54 | 0.11 | 0.11 | 160 |
| BFD90A | 90 | 11/17 | 100 | 82 | 0.22 | 0.19 | 80 |
| BFD110A | 110 | 11/17 | 93 | 82 | 0.33 | 0.29 | 50 |
| BFD125A | 125 | 11/17 | 114 | 84 | 0.5 | 0.45 | 33 |
| BFD140A | 140 | 11/17 | 126 | 94 | 0.67 | 0.61 | 20 |
| BFD160A | 160 | 11/17 | 125 | 100 | 1 | 0.64 | 15 |
| BFD180A | 180 | 11/17 | 146 | 107 | 1.33 | 1 | 12 |
| BFD200A | 200 | 11/17 | 138 | 112 | 1.48 | 1.1 | 10 |
| BFD225A | 225 | 11/17 | 142 | 106 | 2.18 | 2.02 | 6 |
| BFD250A | 250 | 11/17 | 150 | 130 | 2.77 | 2.58 | 5 |
| BFD280A | 280 | 11/17 | 138 | 103 | 3.88 | 3.11 | 4 |
| BFD315A | 315 | 11/17 | 175 | 150 | 4.64 | 3.2 | 4 |
| BFD355A | 355 | 11/17 | 145 | 102 | 8.01 | 6.1 | 2 |
| BFD400A | 400 | 11/17 | 160 | 28 | 9 | 8.7 | 1 |
| BFD450A | 450 | 11/17 | 160 | 31 | 11 | 8.8 | 1 |
| BFD500A | 500 | 11/17 | 160 | 35 | 14 | 11 | 1 |
| BFD560A | 560 | 11/17 | 160 | 39 | 18 | 13 | 1 |
| BFD630A/B | 630 | 11/17 | 160 | 47 | 24 | 17.3 | 1 |
| BFD710A/B | 710 | 11/17 | | | | | 1 |
| BFD800A/B | 800 | 11/17 | 180 | 47 | 50 | 36.3 | 1 |
| WBFD900B | 900 | 17 | | | | | 1 |
| BFD1000B | 1000 | 17 | 200 | 59 | | 54.6 | 1 |
| WBFD1200B | 1200 | 17 | | | | | 1 |





ТД РОСТФИТИНГ

rostfiting.ru

ООО «ТД РОСТФИТИНГ»

г. Москва, 3-я улица Ямского поля, 18
+7 (499) 500-96-74
info@rostfiting.ru

Офис и склад в Нижнем Новгороде

ул. Гордеевская, 59а, к8
+7 (831) 277-01-81
nn@rostfiting.ru

Офис и склад в Батайске

ул. Рыбная, 96
+7 (863) 285-58-22
rostov@rostfiting.ru

